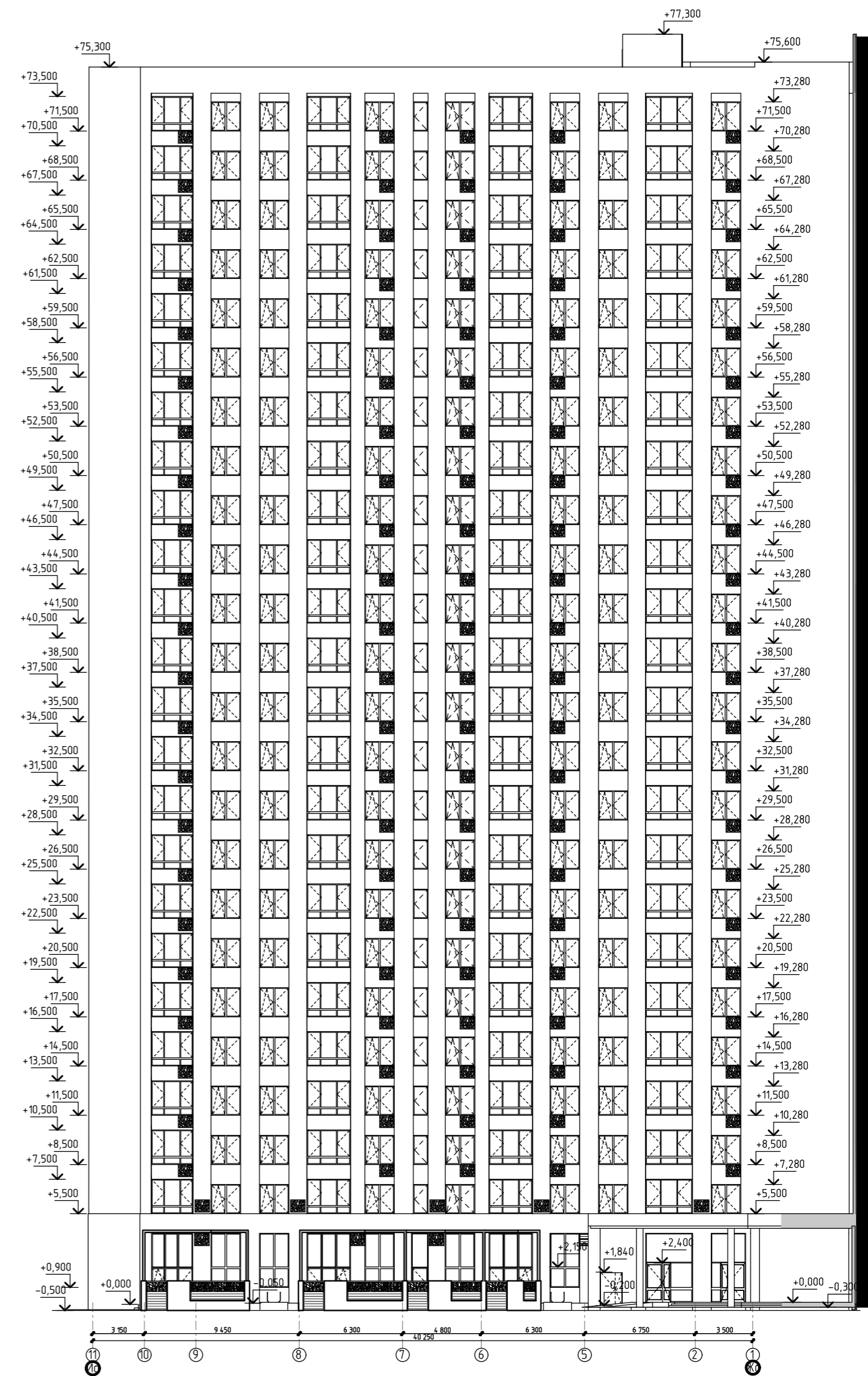
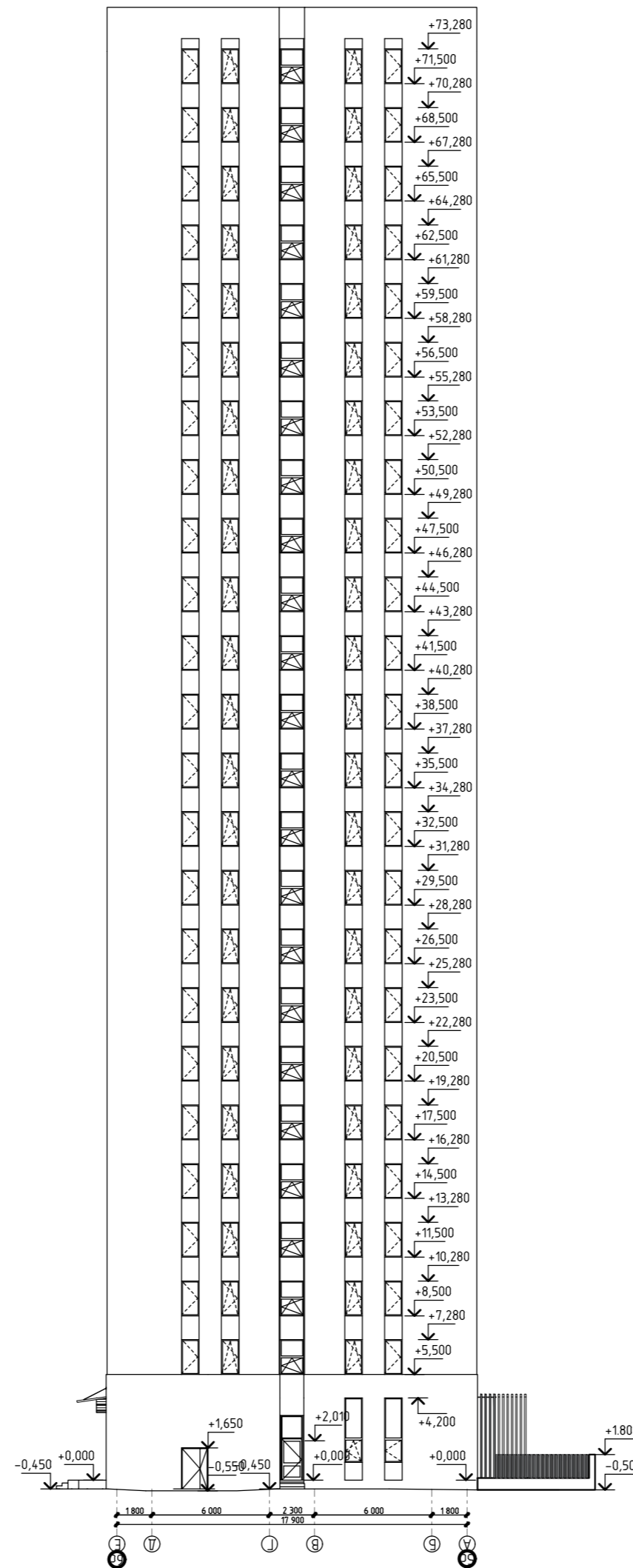
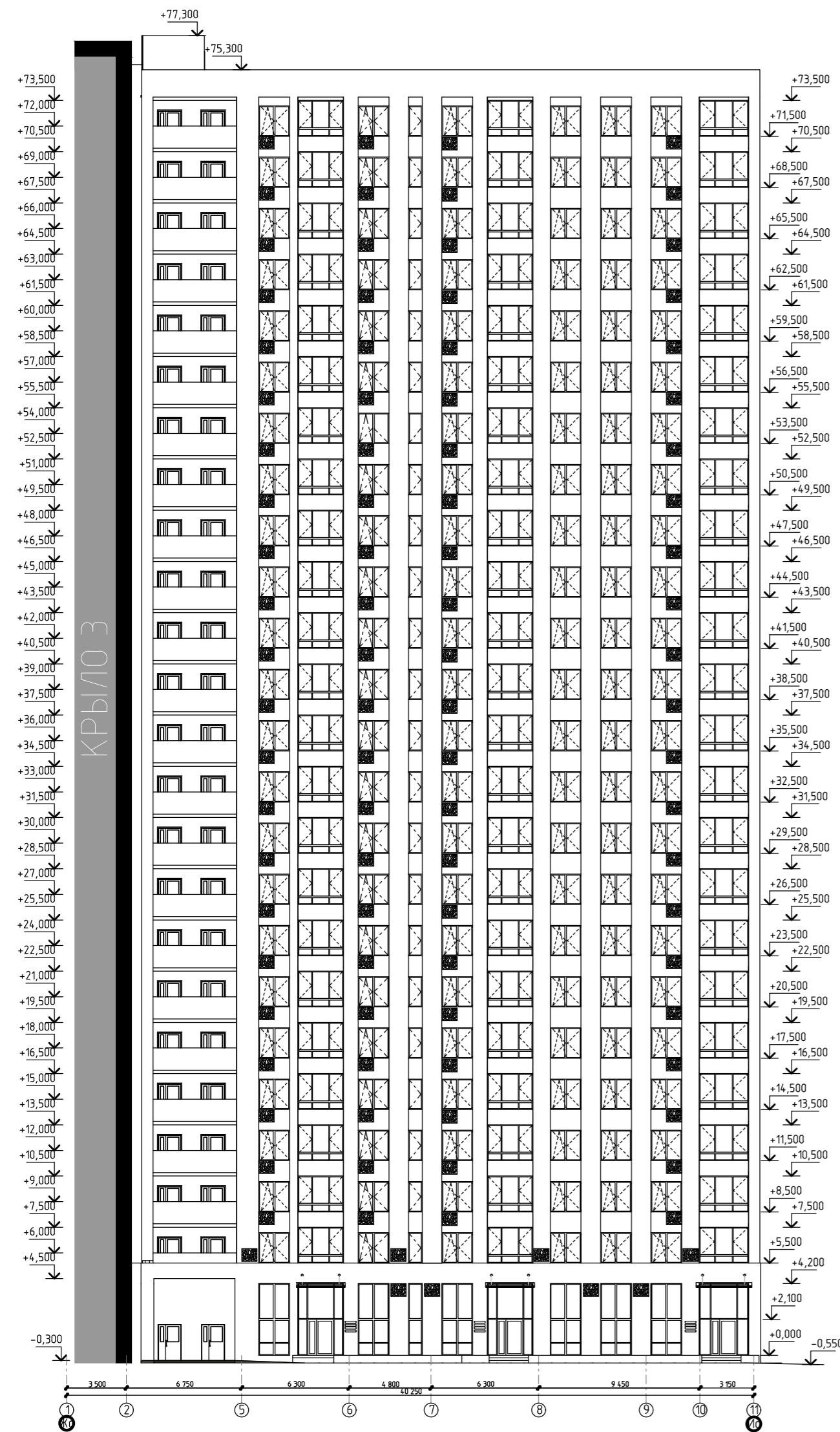


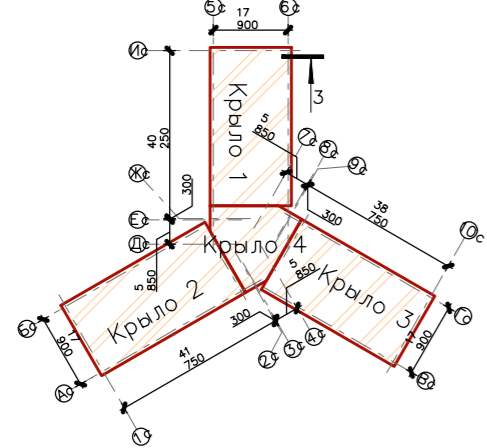
Фасад Жс-Ис

Фасад 5с-6с

Фасад Ис-Жс



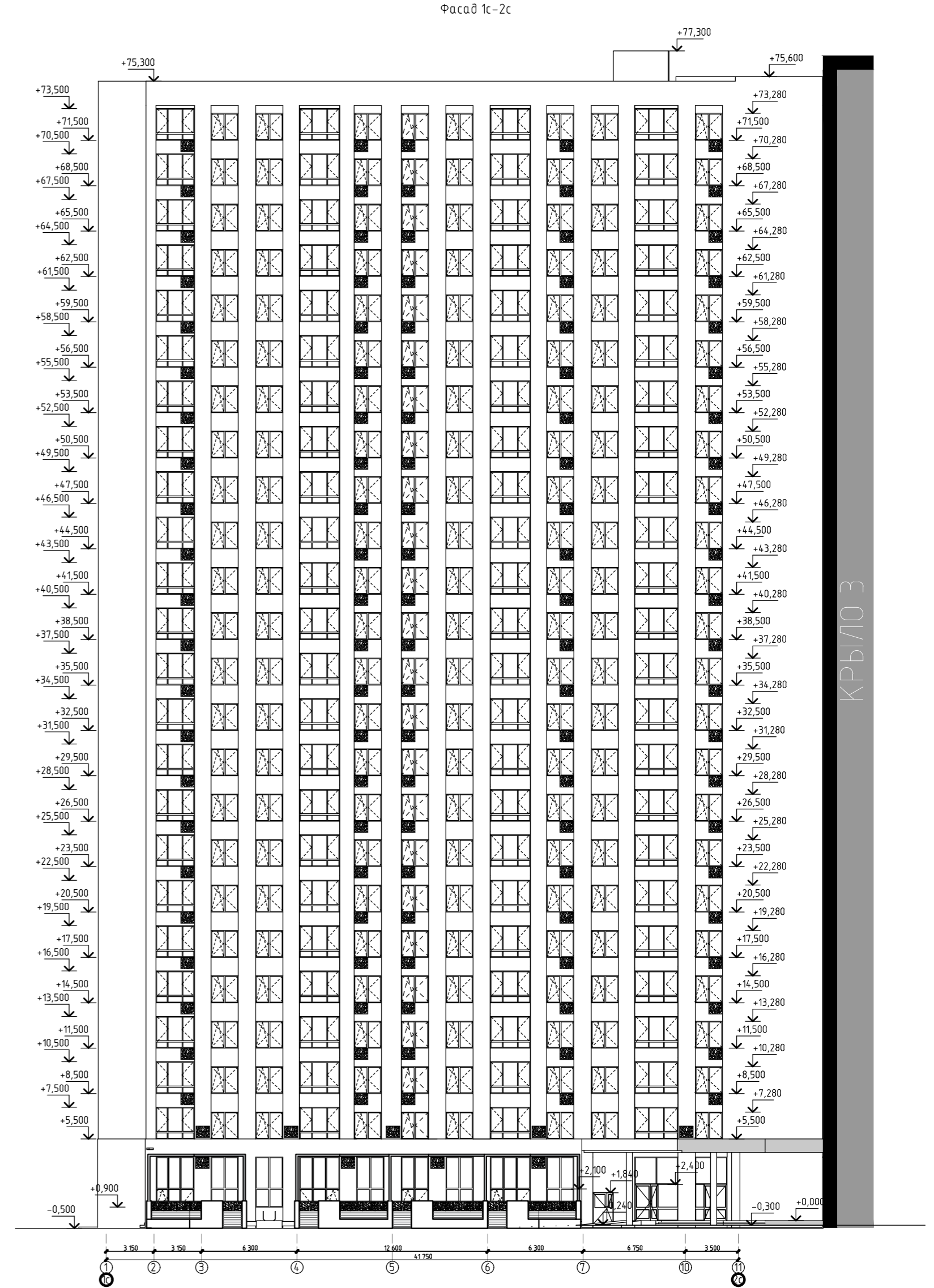
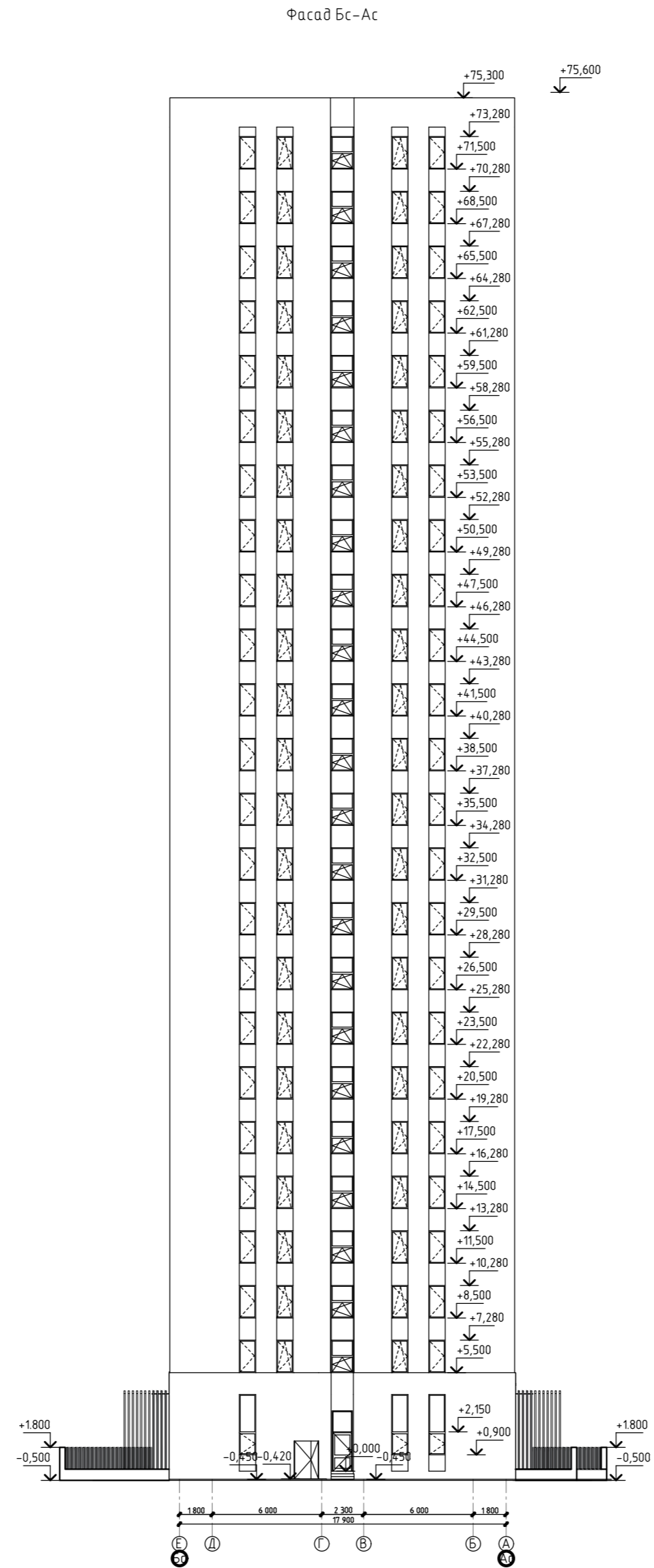
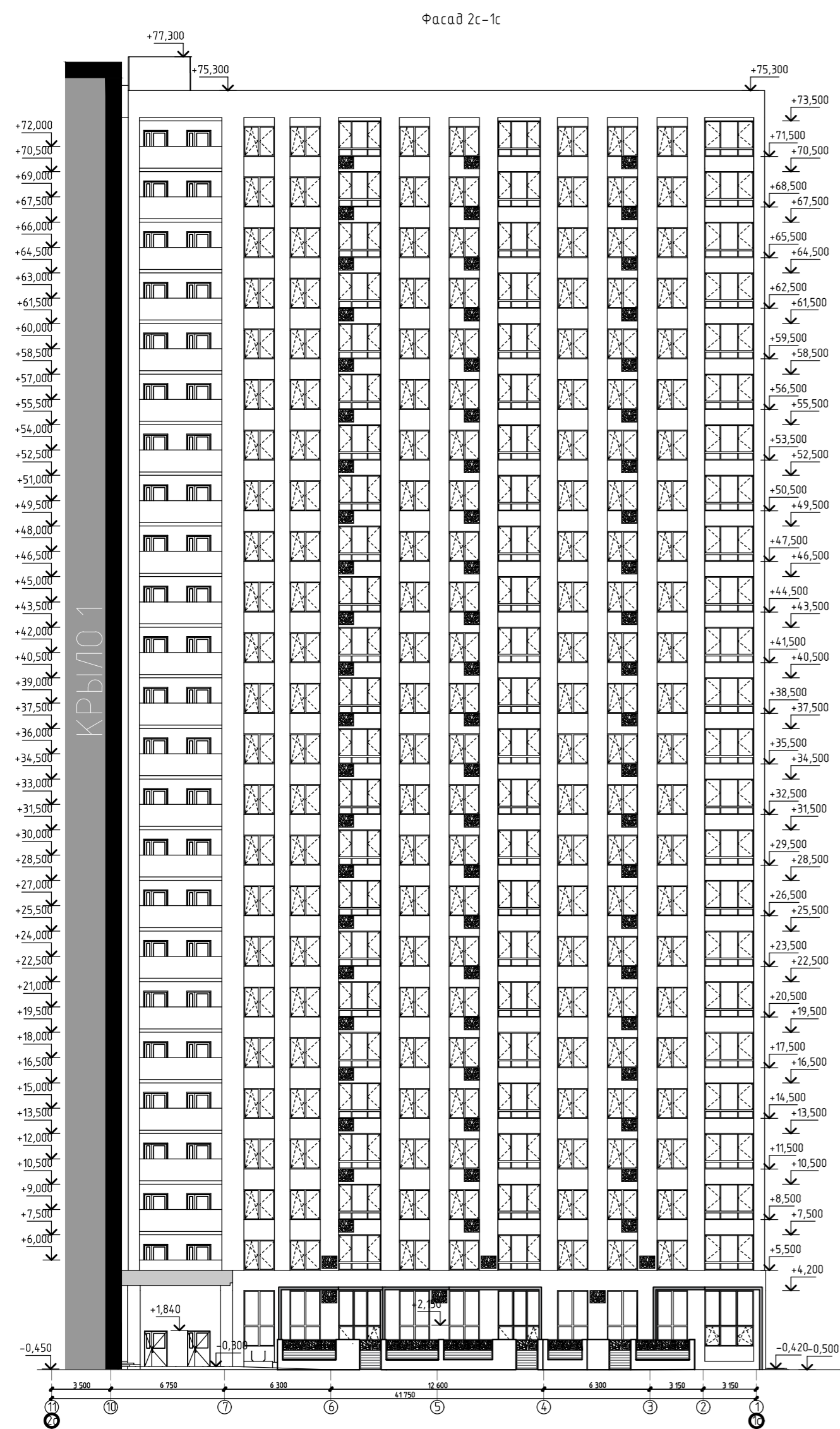
Блокировочная схема разбивки осей



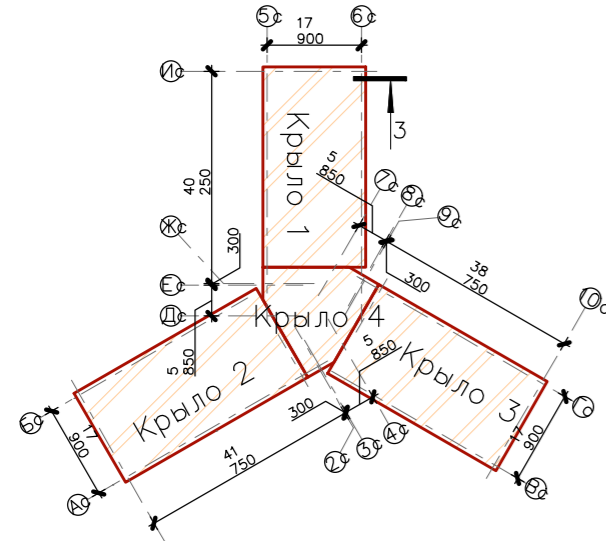
1. Отметки площадок и выезда см. на листах 5,6,7 и в разделе ПЗУ

						01-2020-11-АР		
						Жилые дома ГП-11, ГП-12, ГП-13 по адресу: г. Тюмень, ул. Ярославская		
Изм.	Кол.	Лист	Ф.И.О.	Подп.	Дата	Жилой дом ГП-11		
Разработал	Разуева				02.21	Стация	Лист	Листов
Проверил	Беленькая				02.21	Р	85	
1. контроль Ростобъектов						02.21	Фасад Жс-Ис, 5с-6с, Ис-Жс. Крыло 1	

КРЫЛО 2



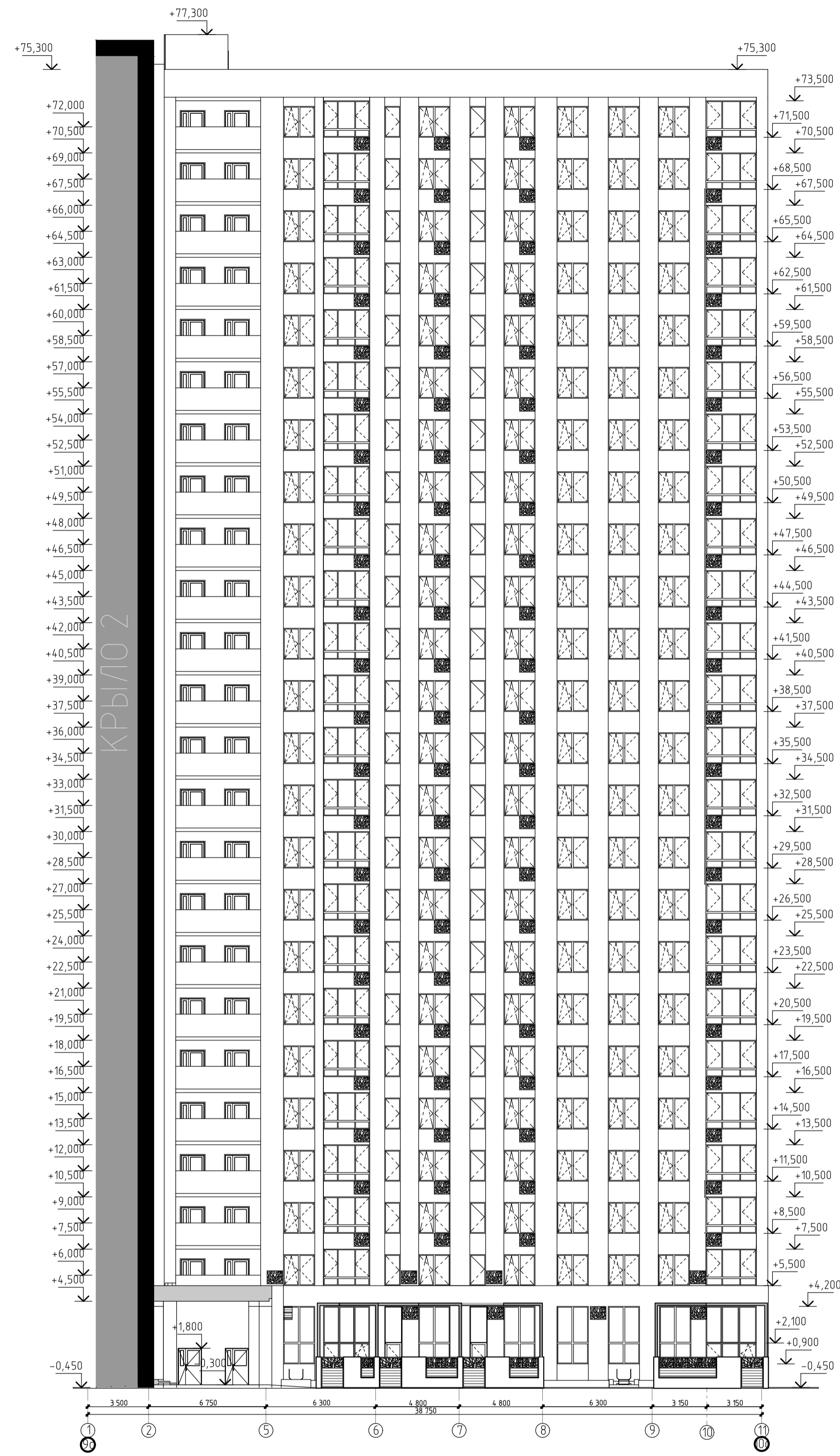
Блокировочная схема разбивки осей



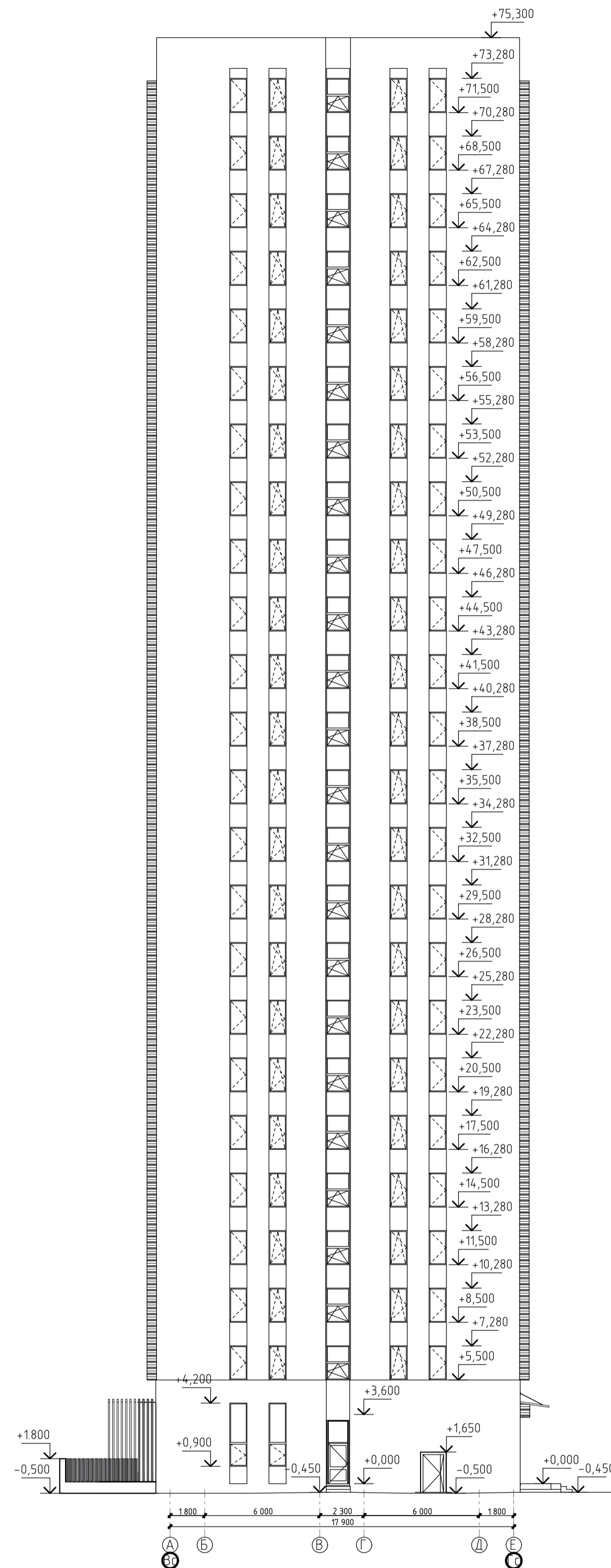
1. Отметки площадок у выхода см. на листах 5,6,7 и в разделе ПЗУ

				01-2020-11-AP		
				Жилые дома ГП-11, ГП-12, ГП-13 по адресу: г. Тюмень, ул. Ярославская		
Изм.	Кол.ч.	Лист	У.Док.	Подп.	Дата	Стация
Разработал		Разубева			02.21	Лист
Проверил		Беленькая			02.21	Листов
				Жилой дом ГП-11		Р
				Фасад 2с-1с, Бс-Ас, 1с-2с. Крыло 2		86
						НОВАТОР

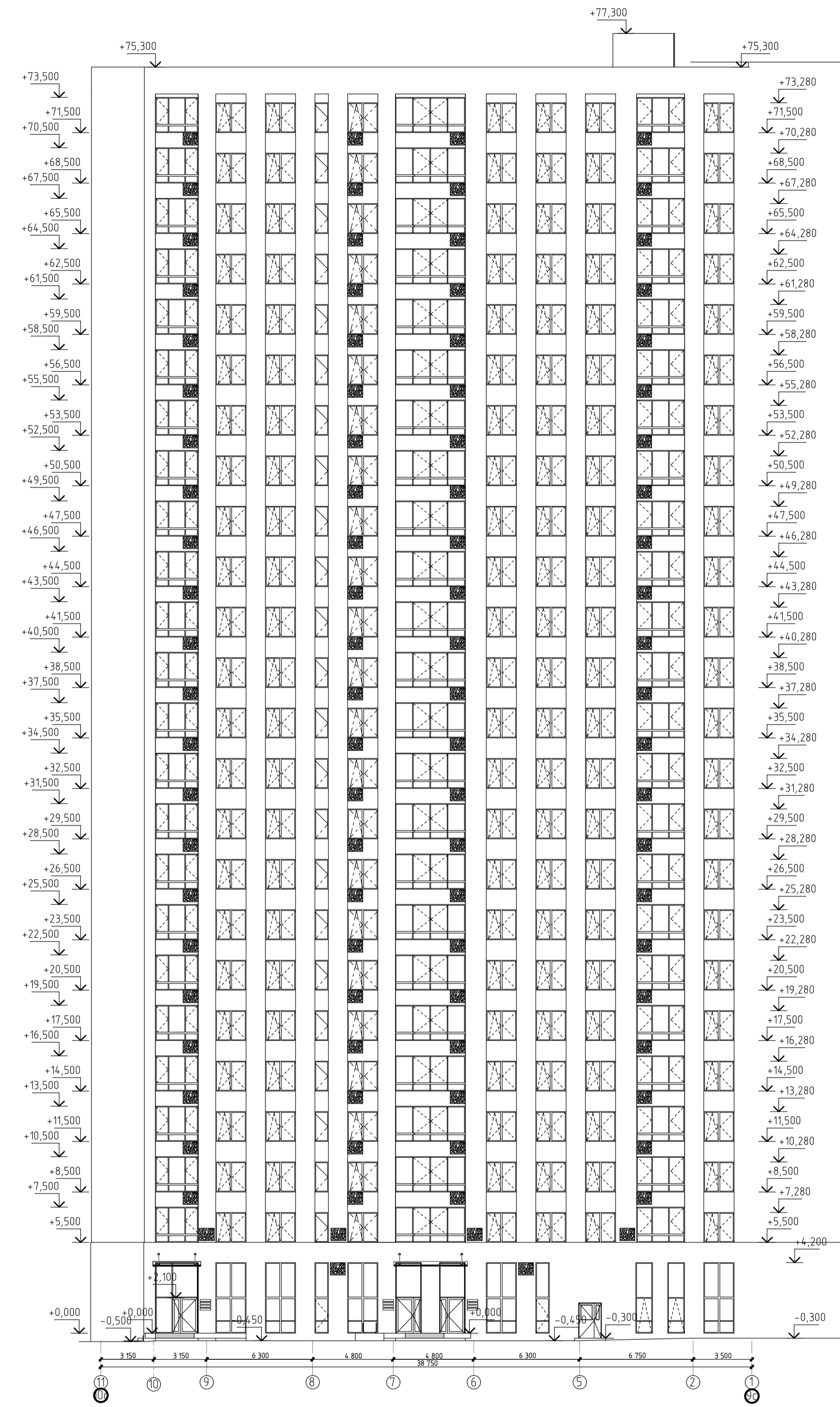
Фасад 9с-10с



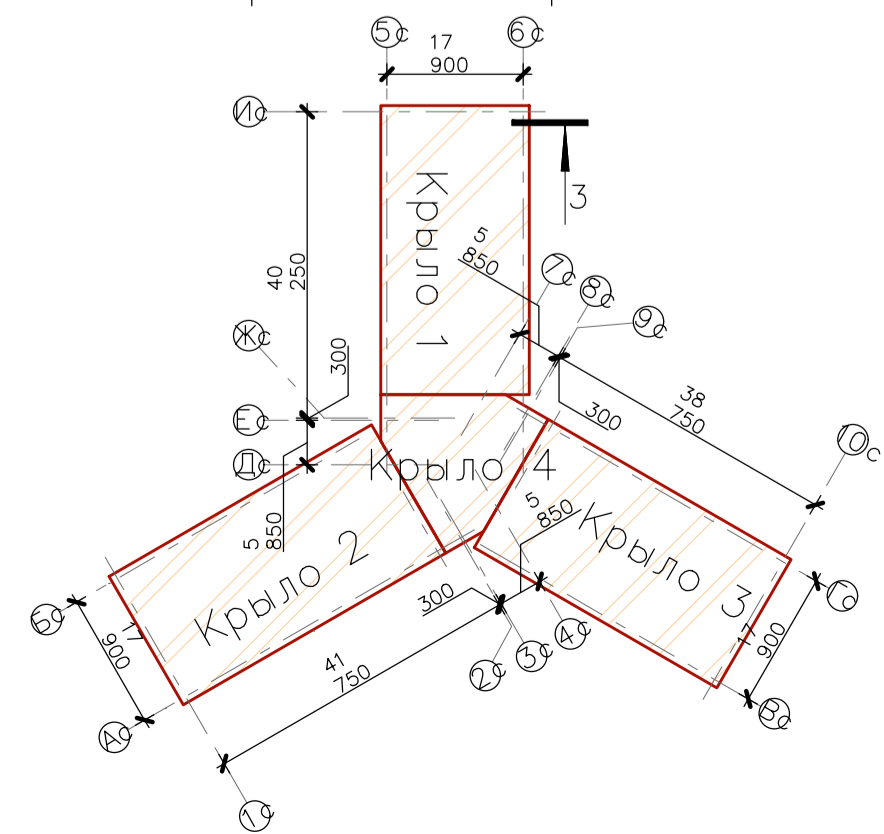
Фасад Вс-Гс



Фасад 10с-9с

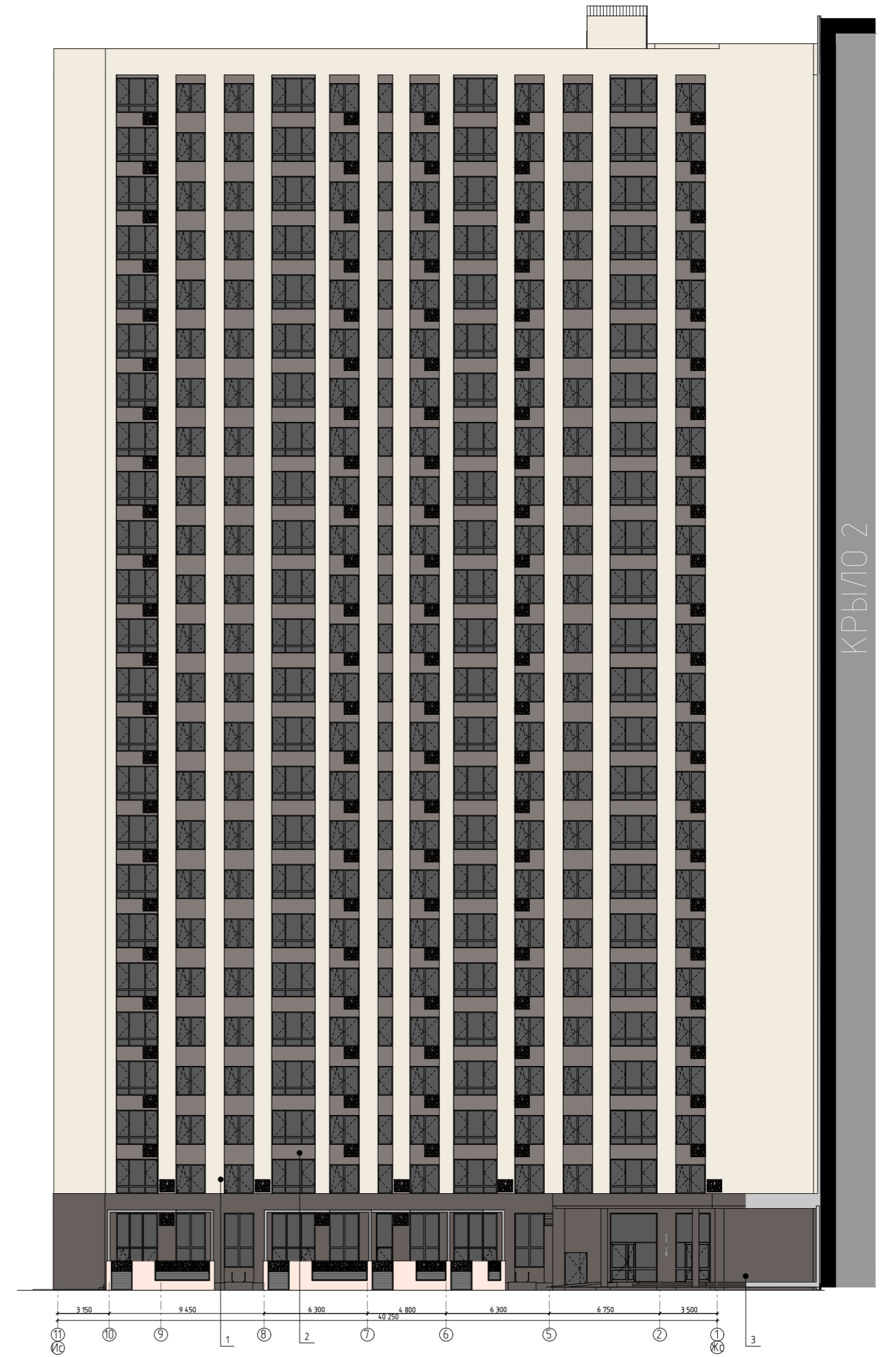
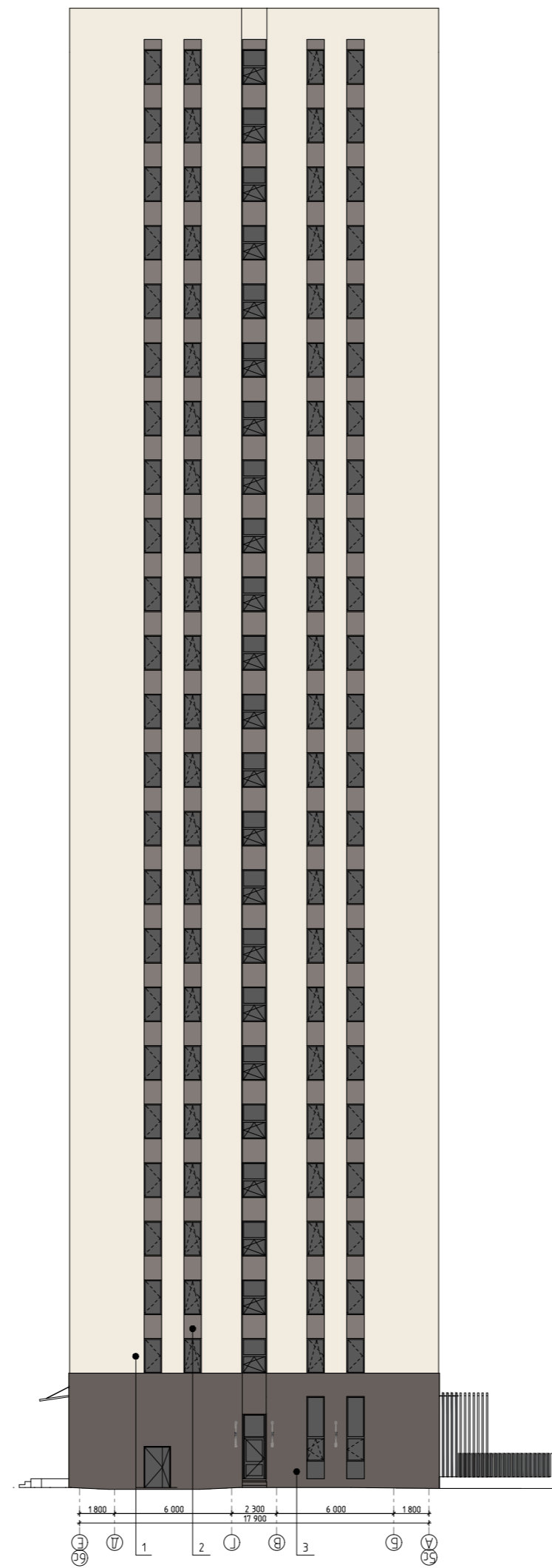


Блокировочная схема разбивки осей



1. Отметки площадок у выхода см. на листах 5,6,7 и в разделе ПЗУ

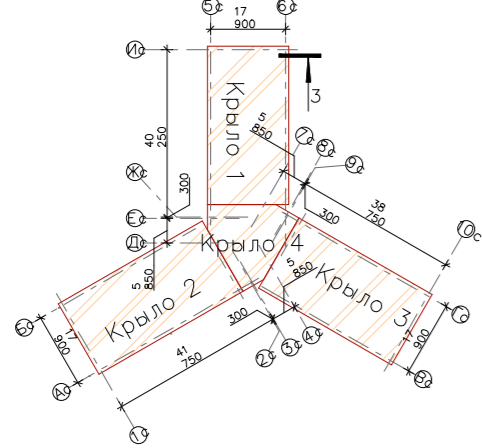
				01-2020-11-АР					
				Жилые дома ГП-11, ГП-12, ГП-13 по адресу: г. Тюмень, ул. Ярославская					
Изм.	Колуч	Лист	Удоч	Подп.	Дата	Жилой дом ГП-11	Стация	Лист	Листов
Разработал	Проверил	Разрешена	Беленькая		12.21		Р	87	
Н. контроль	Распознавший				12.21	Фасад 9с-10с, 3 Вс-Гс, 10с-9с. Крыло 3	НОВАТОР		



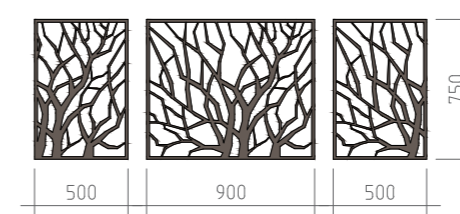
Ведомость отделки фасадов

№	Наименование элемента фасада	Наименование материала отделки	Наименование и номера эталонной цвета или образец колера	Примечания
1	Поверхность фасада	Штукатурка с мелкозернистой фактурой	RAL 080 90 05	
2		Штукатурка с мелкозернистой фактурой	RAL 060 40 05	
3		Керамогранит "Estima" на подсистеме	Quarzit QZ 03	
4	Окна, витражи	Пластиковые, алюминиевые	RAL 7024	
5	Двери	Металлические, под окраску	RAL 7024	
6	Ограждение террасы	Металлические, под окраску	Черный	
7		Штукатурка с мелкозернистой фактурой	RAL 080 90 05	
8		Древесно-полимерный композит	Серый	
9	Ограждение кровли	Металлические, под окраску	RAL 7024	
10	Торцы пандусов и крылец, подступенки	Керамогранит "Estima" на клеювом составе	Quarzit QZ 03, затирка RAL 7024	
11	Корзины для наружных блоков кондиционеров	Металлические под окраску	RAL 060 40 05	

Блокировочная схема разбивки осей

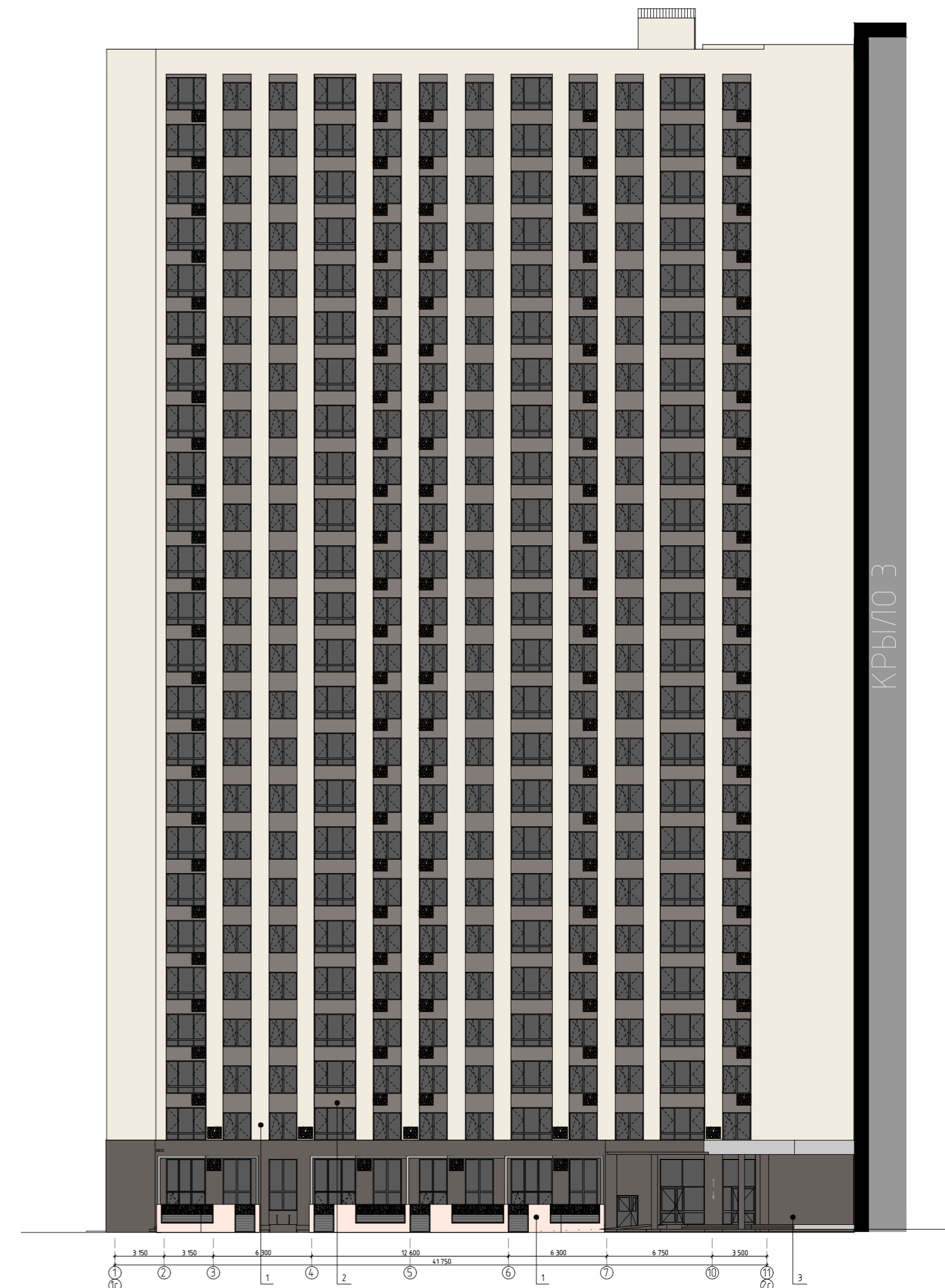
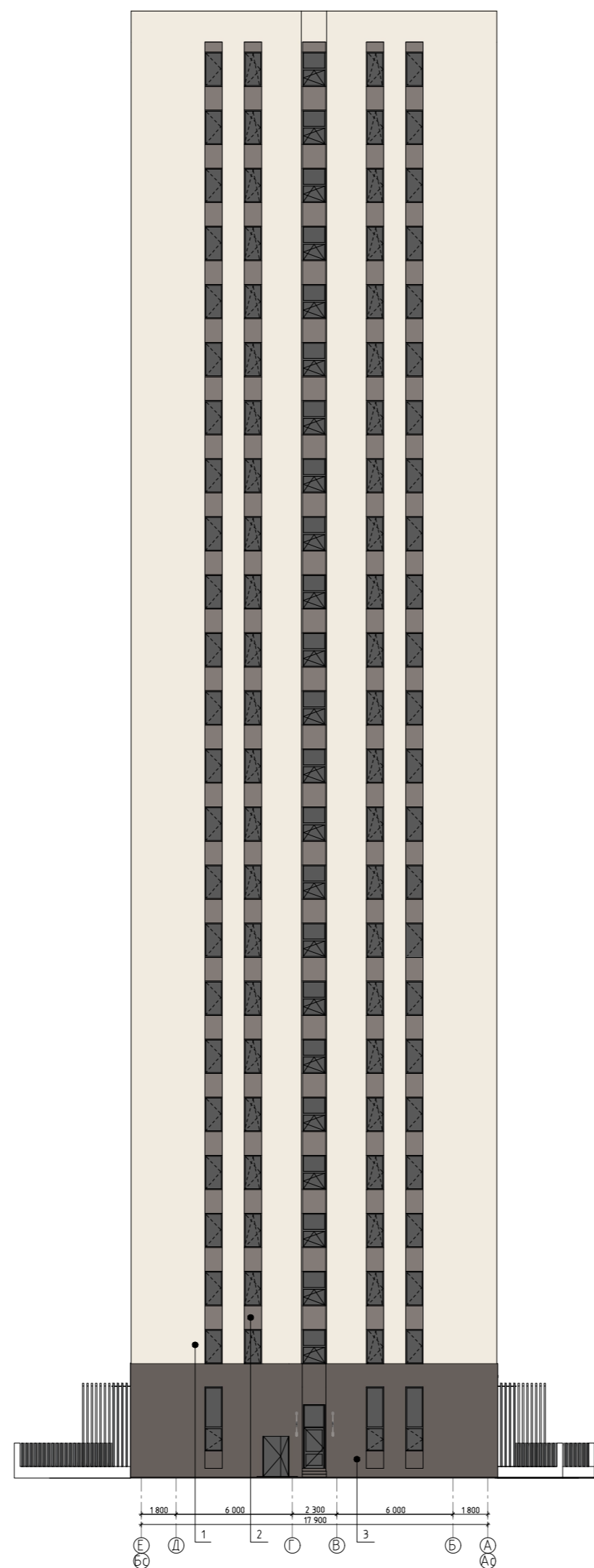
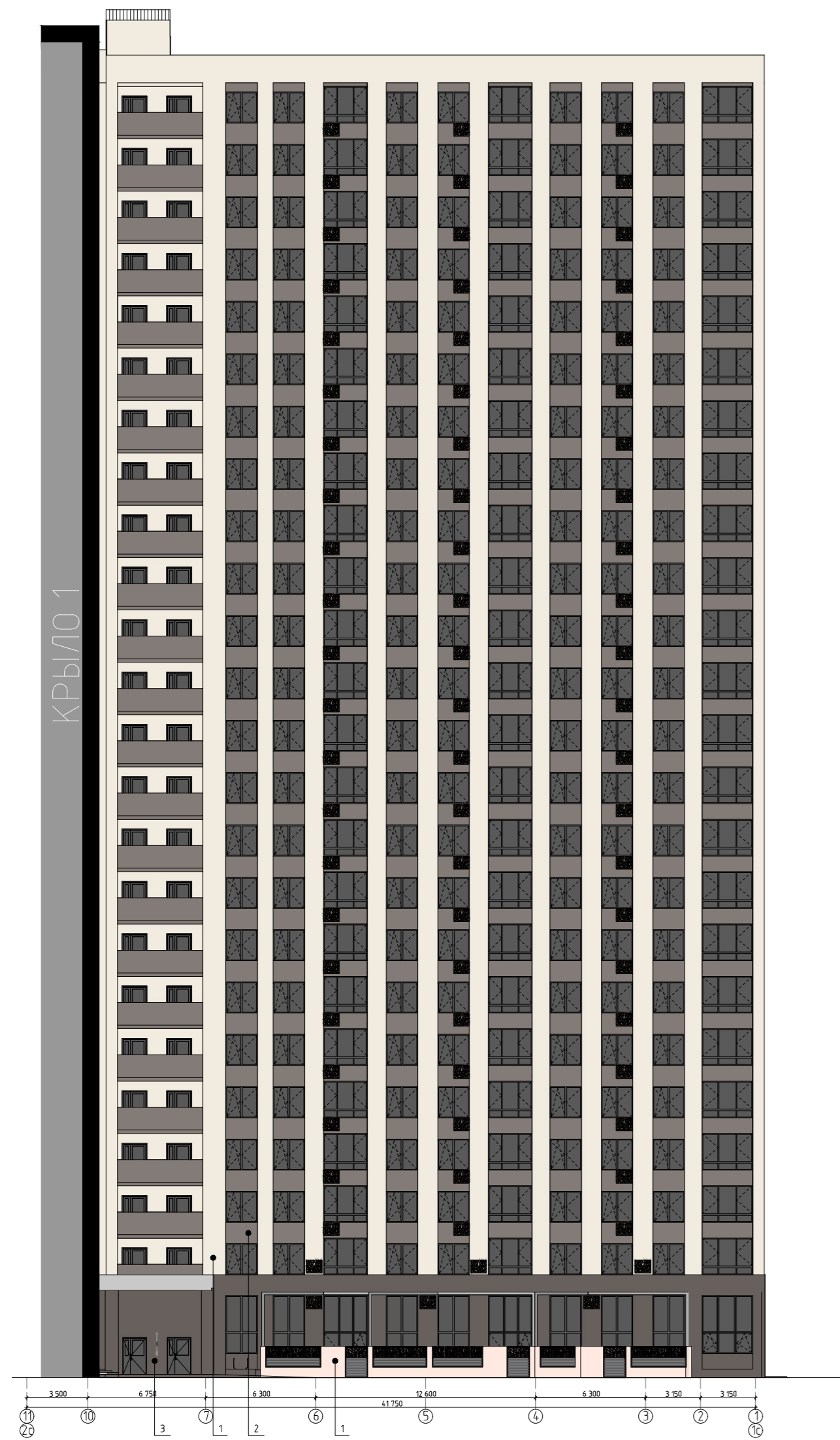


Решетка корзины кондиционера.



1 Отметки площадок у вызова см. на листах 5,6,7 и в разделе ПЗУ

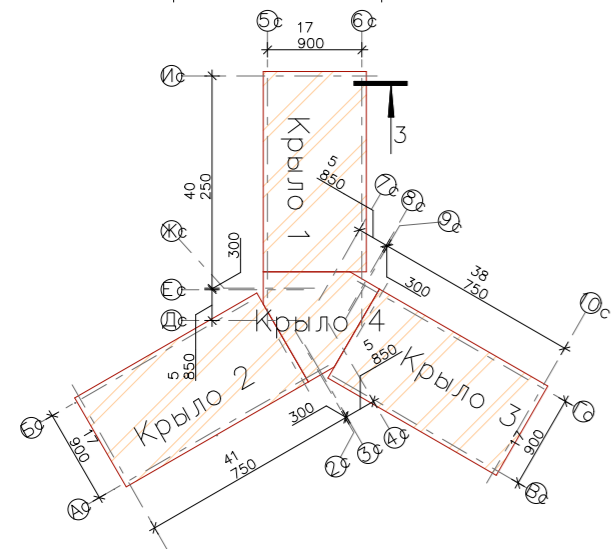
				01-2020-11-AP		
				Жилые дома ГП-11, ГП-12, ГП-13 по адресу: г. Тюмень, ул. Ярославская		
Изм.	Кол.уч.	Лист	Уд.ок.	Подп.	Дата	Жилой дом ГП-11
Разработал	Разуева				02.21	
Проверил	Беленькая				02.21	
				Фасад Жс-Ис, 5с-6с, Ис-Жс. Крыло 1		Страница   Лист   Листов
						Р   88



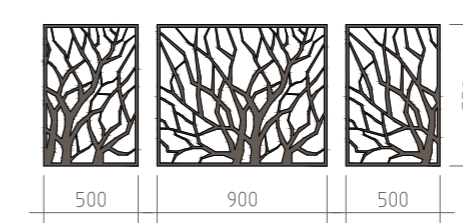
Ведомость отделки фасадов

№	Наименование элемента фасада	Наименование материала отделки	Наименование и номера эталонов цвета или образец колера	Примечания
1	Поверхность фасада	Штукатурка с мелкозернистой фактурой	RAL 080 90 05	
2		Штукатурка с мелкозернистой фактурой	RAL 060 40 05	
3		Керамогранит "Estima" на подсистеме	Quarzit QZ 03	
4	Окна, витражи	Пластиковые, алюминиевые	RAL 7024	
5	Двери	Металлические, под окраску	RAL 7024	
6		Металлические, под окраску	Черный	
7	Ограждение террасы	Штукатурка с мелкозернистой фактурой	RAL 080 90 05	
8		Древесно-полимерный композит	Серый	
9	Ограждение кровли	Металлические, под окраску	RAL 7024	
10	Торцы пандусов и крылец, подступенки	Керамогранит "Estima" на клеевом составе	Quarzit QZ 03, затирка RAL 7024	
11	Корзины для наружных блоков кондиционеров	Металлические под окраску	RAL 060 40 05	

Блокировочная схема разбивки осей

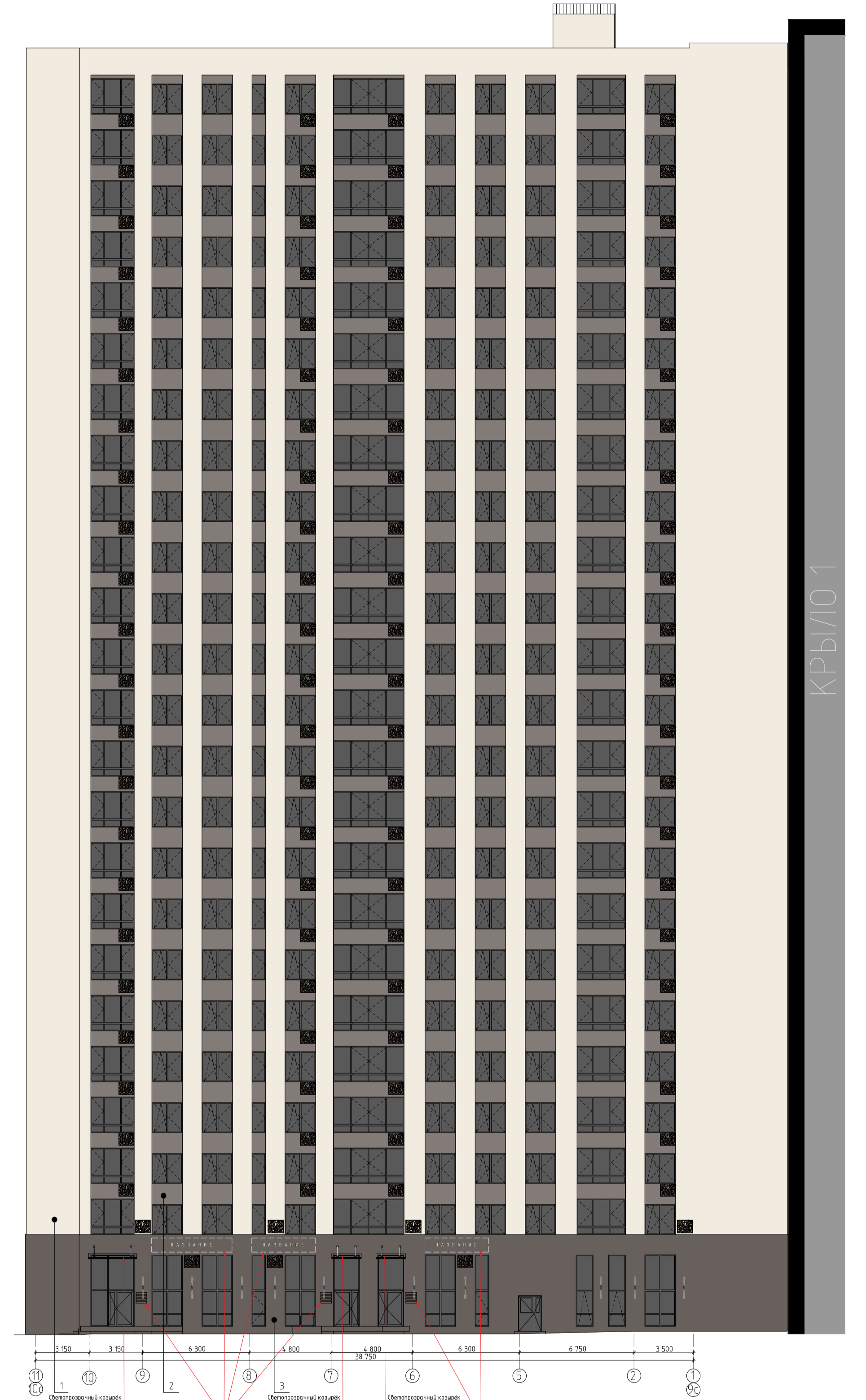
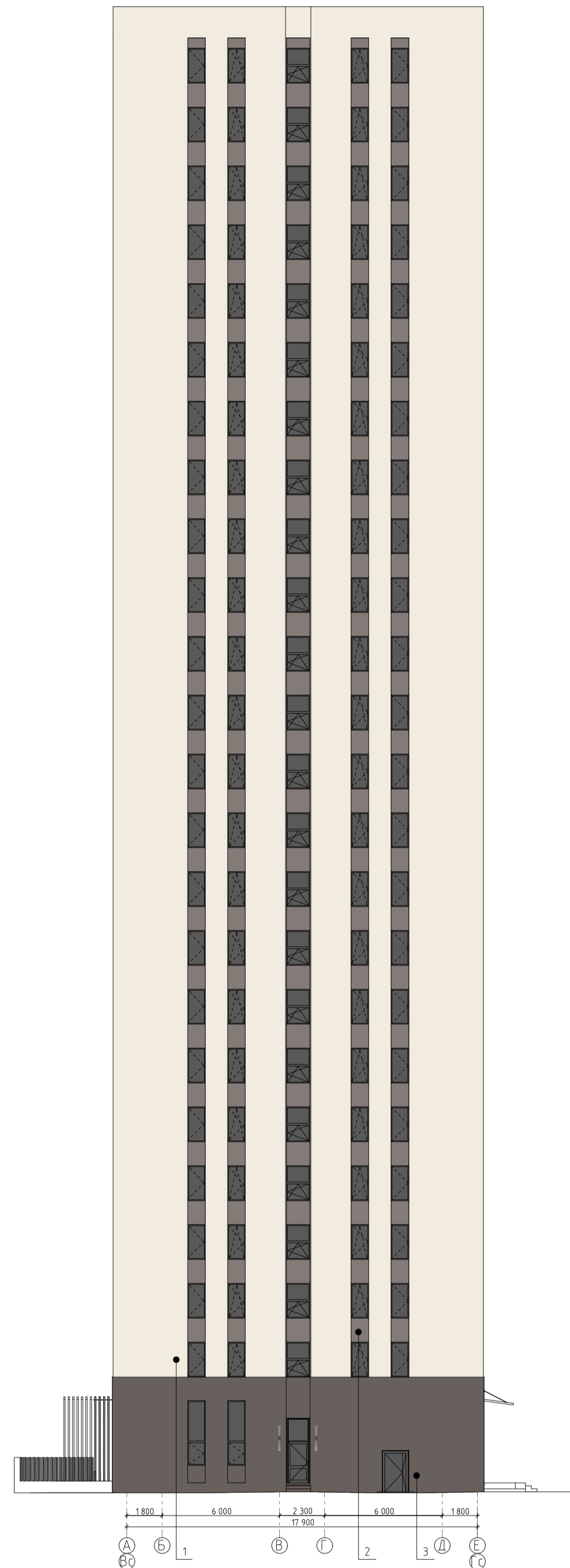


Решетка корзины кондиционера.



1. Отметки площадок у выхода см. на листах 5,6,7 и в разделе ПЗУ

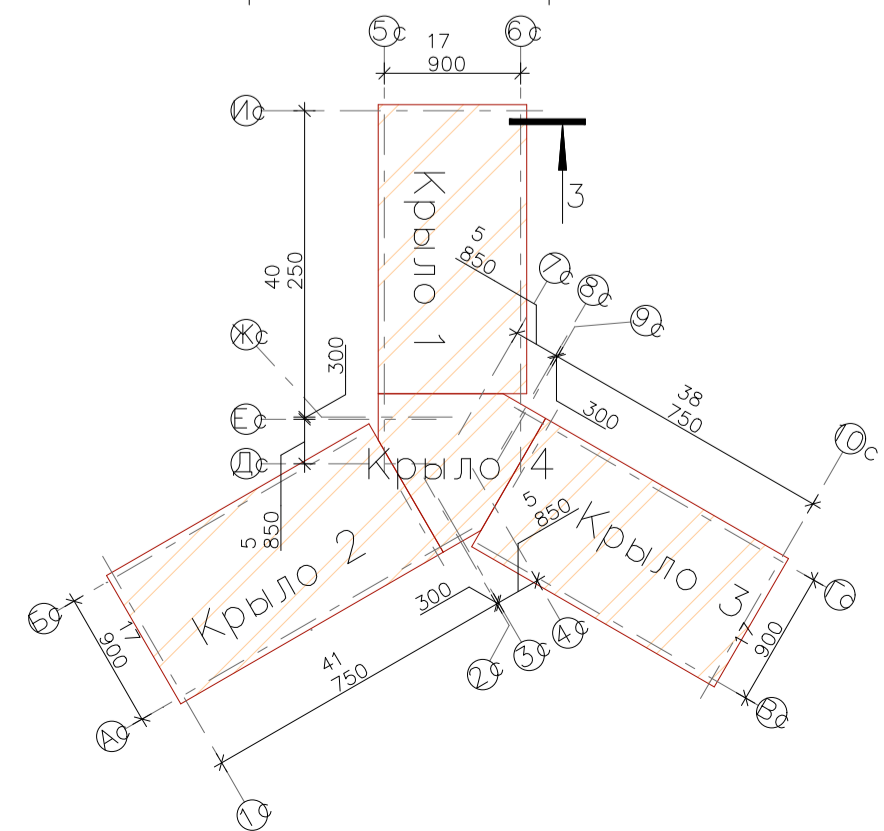
				01-2020-11-АР		
				Жилые дома ГП-11, ГП-12, ГП-13 по адресу: г. Тюмень, ул. Ярославская		
Изм.	Кол.уч.	Лист	№Док.	Подп.	Дата	Жилой дом ГП-11
Разработал	Разуева				12.21	
Проверил	Беленькая				12.21	
		Стандия	Лист	Листов		
		Р	89			
Н. контроль				Распофщиков	12.21	Фасад 2с-1с, Бс-Ас, 1с-2с. Крыло 2



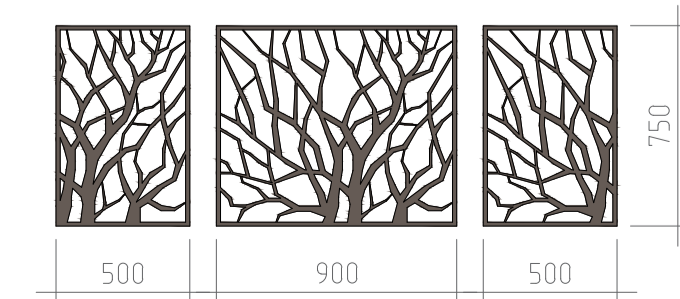
Ведомость отделки фасадов

№	Наименование элемента фасада	Наименование материала отделки	Наименование и номера эталонов цвета или образец колера	Примечания
1	Поверхность фасада	Штукатурка с мелкозернистой фактурой	RAL 080 90 05	
2		Штукатурка с мелкозернистой фактурой	RAL 060 40 05	
3		Керамогранит "Estima" на подсистеме	Quarzit QZ 03	
4	Окна, витражи	Пластиковые, алюминиевые	RAL 7024	
5	Двери	Металлические, под окраску	RAL 7024	
6	Ограждение террасы	Металлические, под окраску	Черный	
7		Штукатурка с мелкозернистой фактурой	RAL 080 90 05	
8	Ограждение кровли	Древесно-полимерный композит	Серый	
9		Металлические, под окраску	RAL 7024	
10	Торцы пандусов и крылец, подступенки	Керамогранит "Estima" на клеювом составе	Quarzit QZ 03, затирка RAL 7024	
11	Корзины для наружных блоков кондиционеров	Металлические под окраску	RAL 060 40 05	

Блочная схема разбивки осей



Решетка корзины кондиционера.



1 Отметки площадок у выхода см. на листах 5,6,7 и в разделе ПЗУ

				01-2020-11-AP		
				Жилые дома ГП-11, ГП-12, ГП-13 по адресу: г. Тюмень, ул. Ярославская		
Изм.	Калуч	Лист	УДок	Подп.	Дата	Жилой дом ГП-11
Разработал	Разцеба				02.21	
Проверил	Бельневкая				02.21	
+ контроль		Растовщикова			02.21	Фасад 9с-10с, 3 Вс-Гс, 10с-9с. Крыло 3
				Стадия	Лист	Листов
				Р	90	
						<b>НОВАТОР</b>